

MOSTRA DI LIUTERIA @ CASTELLO DI SUSA (TO) ITALIA

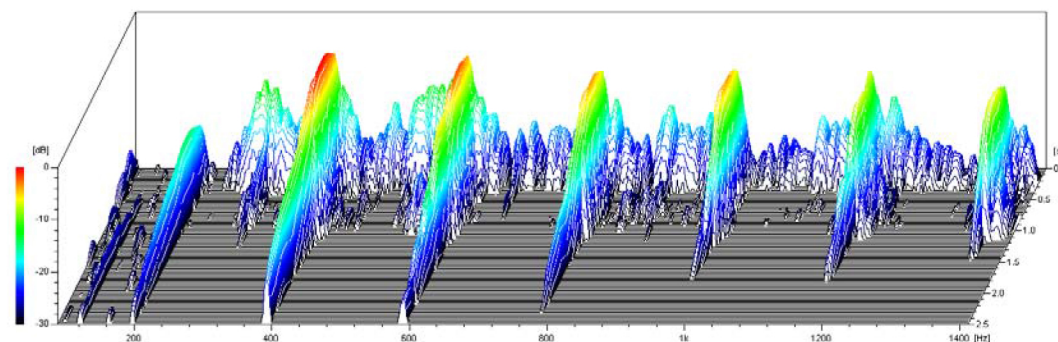
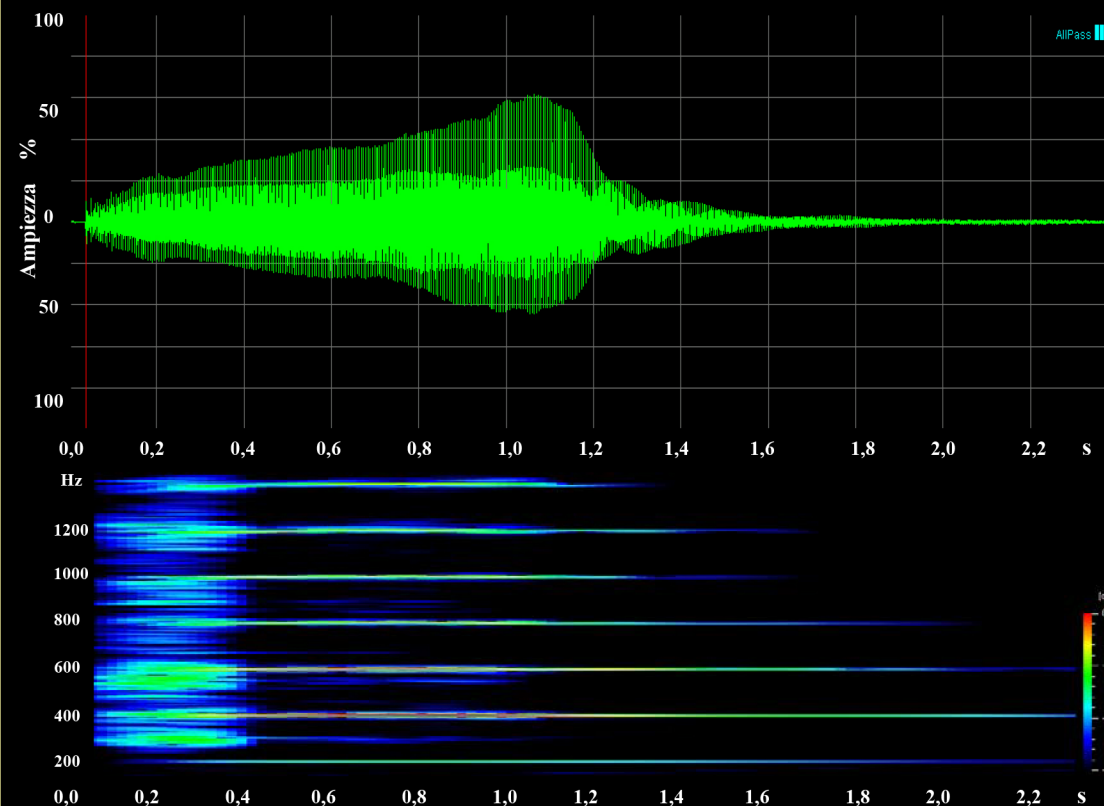
24 settembre – 16 ottobre 2011

EVASIO EMILIO GUERRA VIOLINO - *anno 1922*



Analisi spettrale che evidenzia il comportamento del violino sulla evoluzione temporale dall'istante di attacco al periodo successivo fino all'estinzione dell'eccitazione.

Analisi della nota su corda libera SOL $F_0 = 194,8$ Hz



MOSTRA DI LIUTERIA @ CASTELLO DI SUSÀ (TO) ITALIA

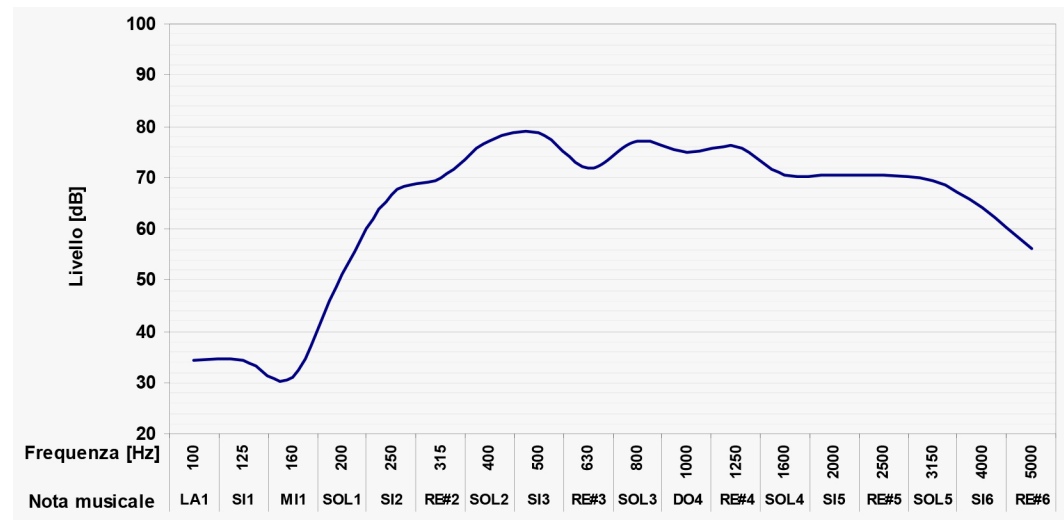
24 settembre – 16 ottobre 2011

EVASIO EMILIO GUERRA VIOLINO - anno 1922



Risposta in frequenza che evidenzia la potenza del suono emessa dal violino su tutta la sua tessitura a partire dalla prima corda libera.

Risposta acustica della TAVOLA



Risposta acustica del FONDO

