

# MOSTRA DI LIUTERIA @ CASTELLO DI SUSÀ (TO) ITALIA

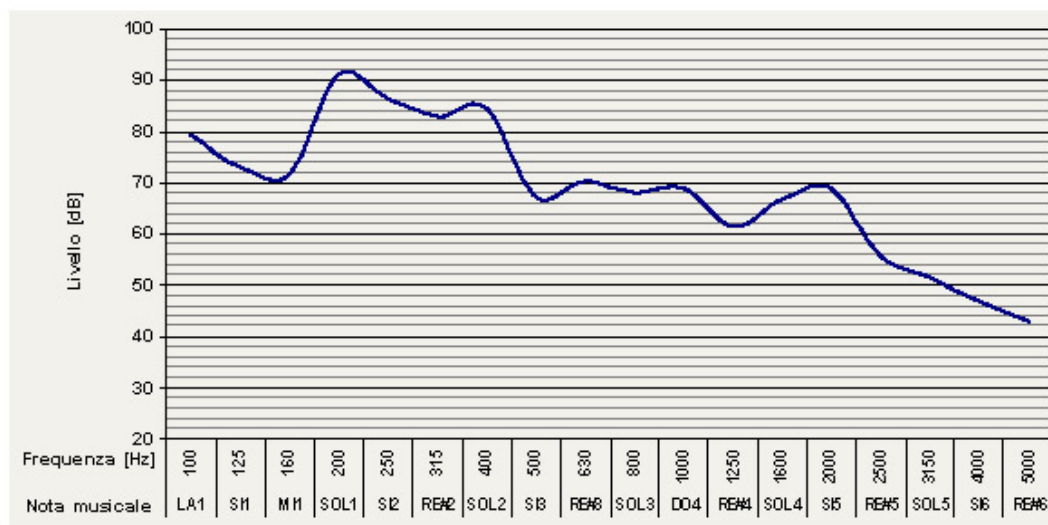
24 settembre – 16 ottobre 2011

## GIANFRANCO DINDO VIOLONCELLO

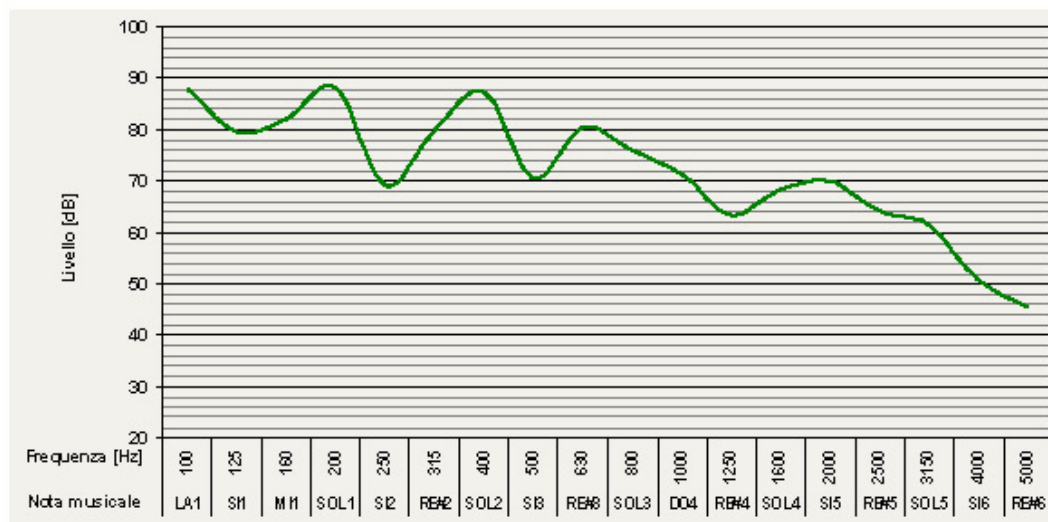


**Risposta in frequenza che evidenzia la potenza del suono emessa dal violino su tutta la sua tessitura a partire dalla prima corda libera.**

### Risposta acustica della TAVOLA



### Risposta acustica del FONDO



# MOSTRA DI LIUTERIA @ CASTELLO DI SUSA (TO) ITALIA

24 settembre – 16 ottobre 2011

## GIANFRANCO DINDO VIOLONCELLO



Analisi spettrale che evidenzia il comportamento del violino sulla evoluzione temporale dall'istante di attacco al periodo successivo fino all'estinzione dell'eccitazione.

